

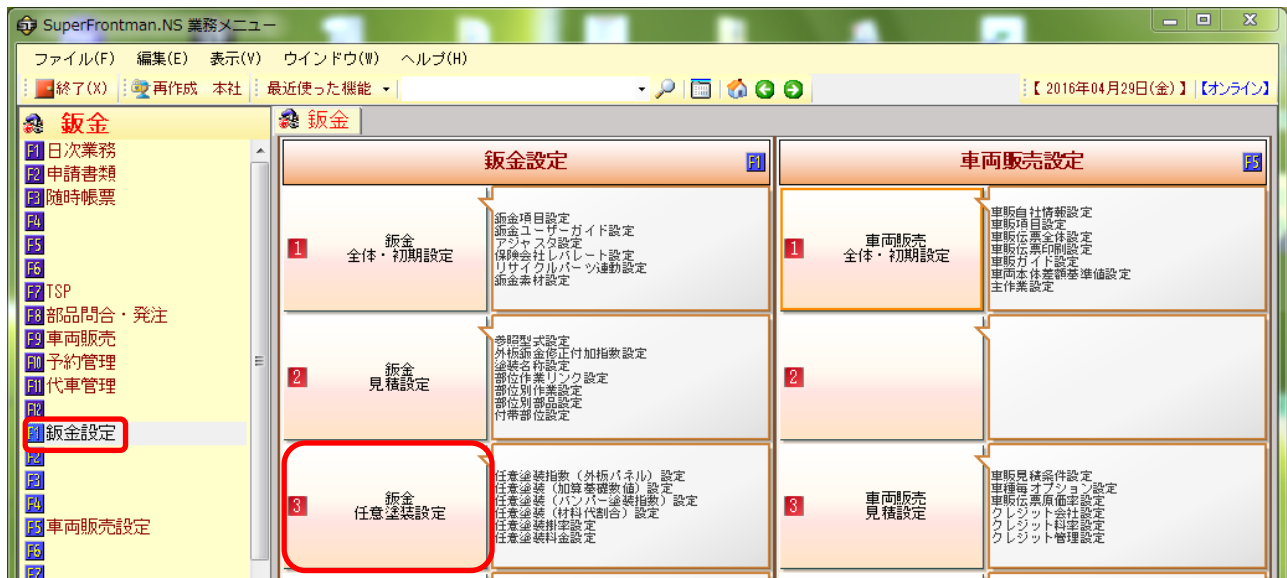
メニュー-1 鈹金設定

メニュー-2 鈹金任意塗装設定

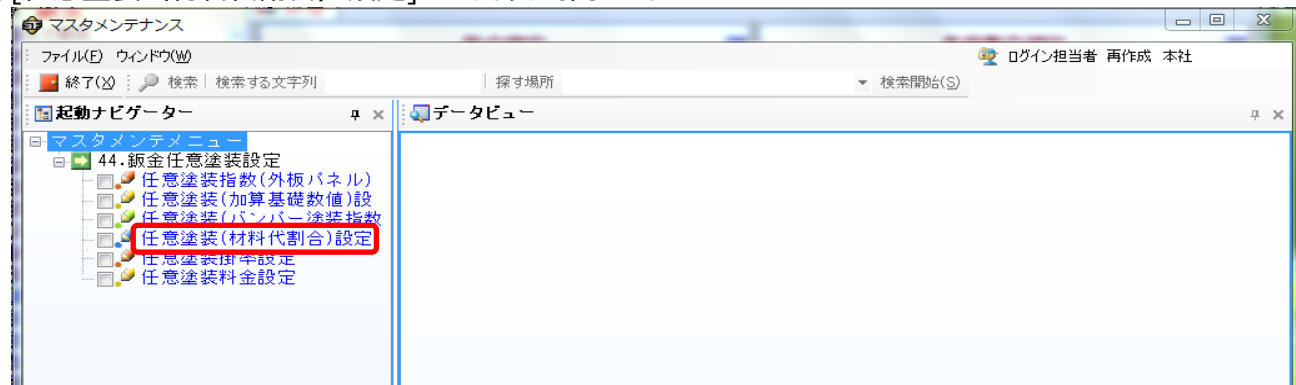
質問 スクラッチシールドの塗膜を選択すると、材料代が「0%」になってしまうのはなぜでしょう？

回答 スクラッチシールドの材料代割合は自研センターの定義がありませんので、初期設定されていません。塗装入力画面で材料代割合を手入力するか、[鈹金]→[鈹金設定]→[鈹金任意塗装設定]→[任意塗装（材料代割合）設定]にてスクラッチシールドの項目を設定して下さい

①[鈹金]→[鈹金設定]→[鈹金任意塗装設定]を開きます。



③[任意塗装（材料代割合）設定]をWクリックで開きます。



④塗料、塗膜の種類毎に高性能塗装の一覧が表示されるので、設定行いたい「塗料種類」を選択します。



⑤設定画面が開くので、「スクラッチシールド」欄の割合を設定して下さい。



⑥設定が完了したら「保存」ボタンを押して、画面を終了します。