

メニュー1 得意先・車両・DM

メニュー2 得意先・車両・DM設定

質問 得意先情報画面右側にある[分析コード]や[車両情報]画面の詳細タブ内の[分析コード]にある[☆]から選択できるガイド内容はどこから追加できますか？

回答 分析項目のガイドは[得意先・車両・DM]-[得意先・車両・DM設定]-[得意先・車両設定]にある[ユーザーガイド設定]の[得意先分析コード]、[車両分析コード]で追加できます。

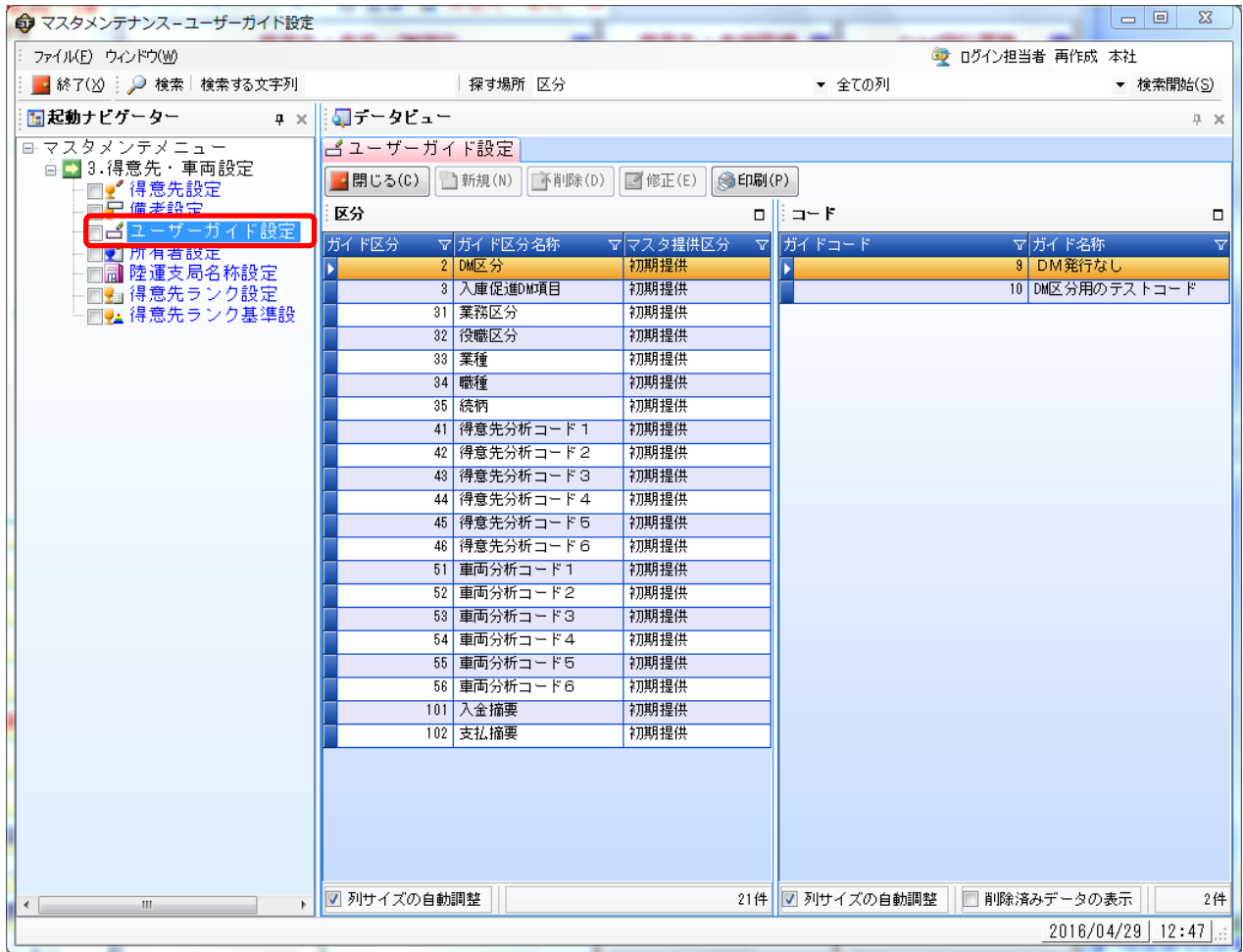
① [得意先・車両・DM]-[得意先・車両・DM設定]を開きます。



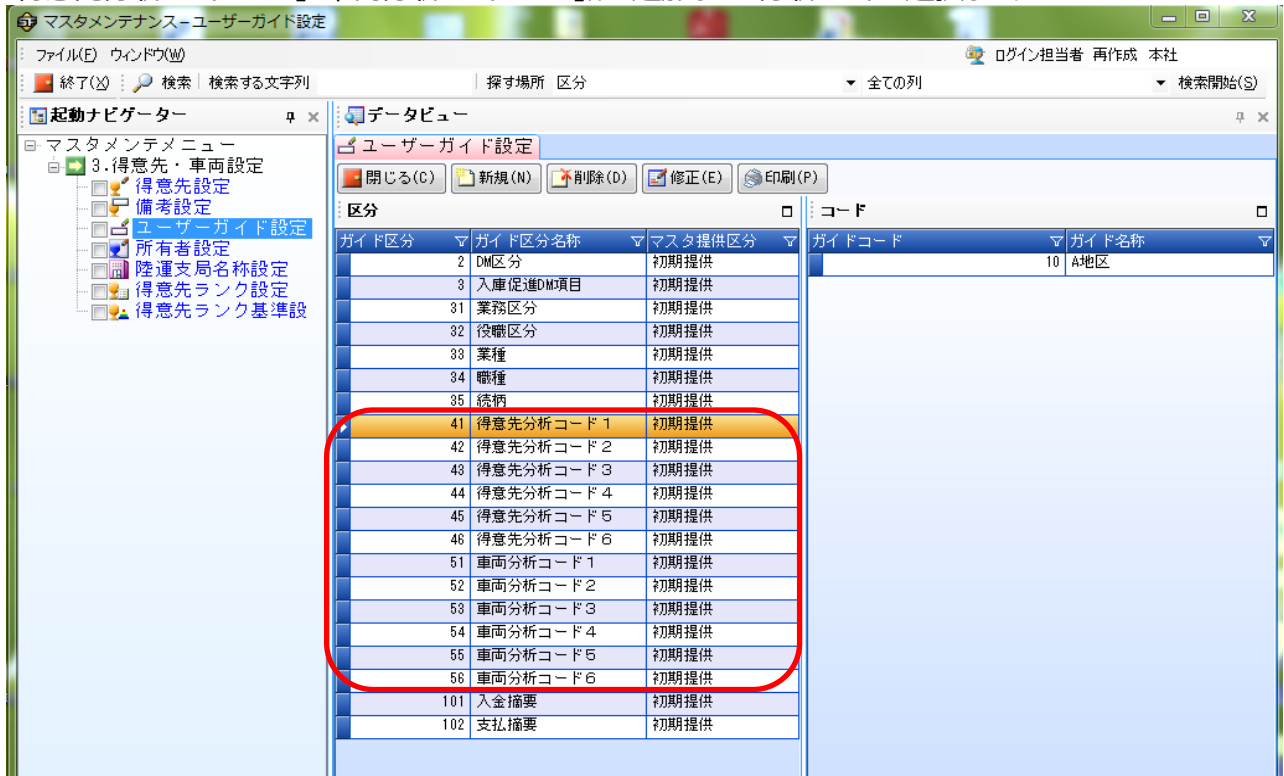
② [得意先・車両設定]を開きます。



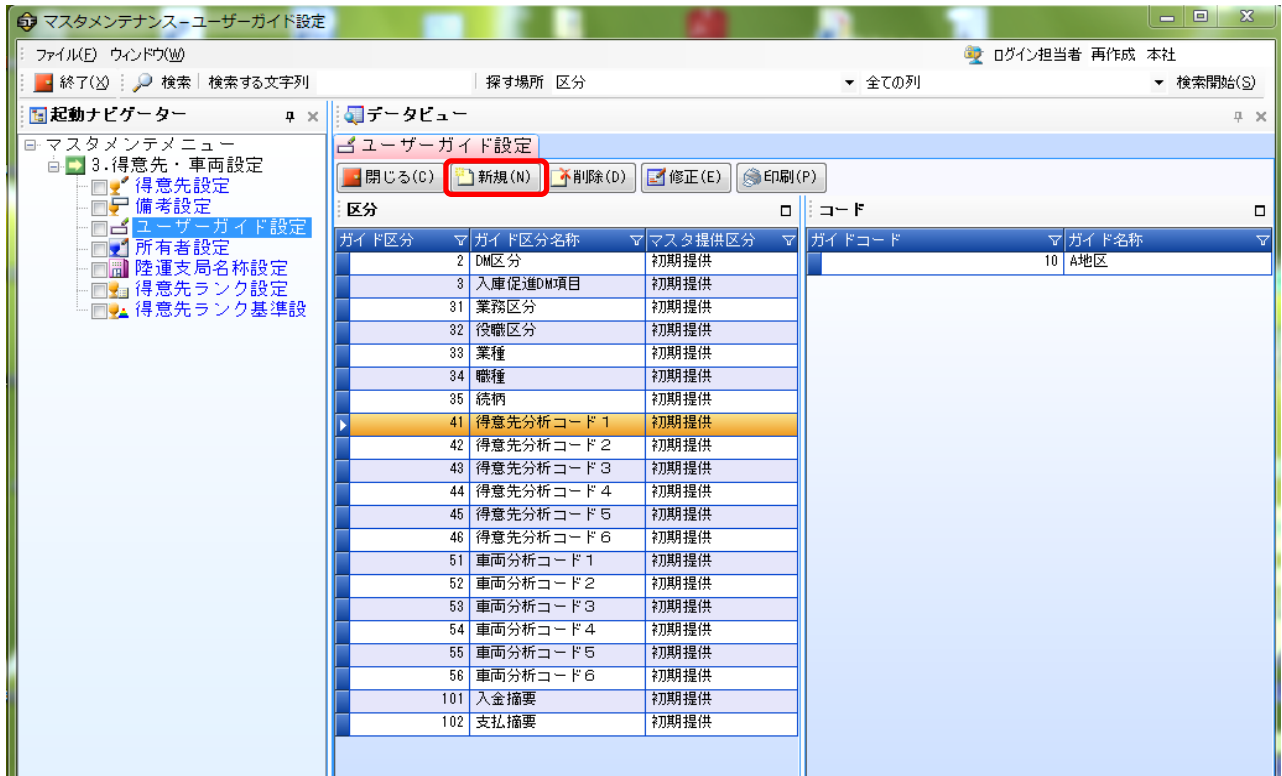
③[ユーザーガイド設定]をWクリックします。



④「得意先分析コード1～6」「車両分析コード1～6」から追加したい分析コードを選択します。



⑤「新規」ボタンを押し、登録画面を起動します。



⑥登録画面が起動したら、「ガイドコード」「ガイド名称」を入力して「保存」ボタンを押します。

ユーザーガイド

新規モード

ガイド区分: 41

ガイド区分名称: 得意先分析コード1

ガイドコード: 20

ガイド名称: E地区

保存(S) 閉じる(X)

⑦ガイド名称が追加されます。 ※「車両分析コード」も同様の操作になります。

区分	ガイド区分	ガイド区分名称	マスタ提供区分	コード	ガイド名称
	2	DM区分	初期提供	10	A地区
	3	入庫促進DM項目	初期提供	20	E地区
	31	業務区分	初期提供		
	32	役職区分	初期提供		
	33	業種	初期提供		
	34	職種	初期提供		
	35	続柄	初期提供		
	41	得意先分析コード 1	初期提供		
	42	得意先分析コード 2	初期提供		
	43	得意先分析コード 3	初期提供		
	44	得意先分析コード 4	初期提供		
	45	得意先分析コード 5	初期提供		
	46	得意先分析コード 6	初期提供		
	51	車両分析コード 1	初期提供		
	52	車両分析コード 2	初期提供		
	53	車両分析コード 3	初期提供		
	54	車両分析コード 4	初期提供		
	55	車両分析コード 5	初期提供		
	56	車両分析コード 6	初期提供		
	101	入金摘要	初期提供		
	102	支払摘要	初期提供		